



Stambeno poslovni
objekat Dvori Lapad
Dubrovnik

1. Temeljna hidroizolacija

Izvođenje hidroizolacijskih sustava na podu i zidovima podzemne garaže.

2. Hidroizolacija terasa i loggia

Terase i loggie izvedene su fleksibilnim premazima za vanjsku primjenu.

3. Hidroizolacija sanitarnih čvorova

Sanitarne čvorove, kupaonice i kuhinje izvedeni su fleksibilnim premazima za unutarnju upotrebu.

4. Ugradnja krovne PVC hidroizolacije PROTAN

Krov garaže, zeleni krovovi i izloženi dijelovi krovne konstrukcije na vrhu zgrade izvedeni su kombinacijom Protan proizvoda.

Hidroizolacija kompletnog objekta

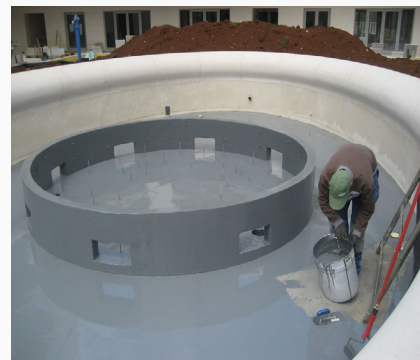
Dvori Lapad, investitora Ingra d.d. iz Zagreba jedan je od najluksuznijih stambeno poslovnih objekata u Dubrovniku, možda i u regiji. Visokoluksuzni stanovi, apartmani, poslovni prostori i podzemna garaža bili su izvedeni u roku i bez zakašnjenja. Sve hidroizolaterske radove tvrtka Ingra povjerila je tvrtki koja ima iskustvo, znanje, kvalitetne proizvode i mogućnost operativnog djelovanja na cijelom tržištu u Hrvatskoj.



Tvrtka Funda može se pohvaliti sa najširim listom projekata gdje su odrađeni kompletni hidroizolacijski sustavi:

Temeljna hidroizolacija

Na tanki sloj betona (podložni sloj od 10cm), ugradili smo bentinitnu hidroizolacijsku membranu preko koje se izvodila temeljna ploča. Horizontalno smo se na vanjski dio zida dizali sa hidroizolacijom do kote 0 gdje smo završili sa temeljnom hidroizolacijskom membranom i spoj premostili sa Pecimor premazom. Hidroizolacijsu smo zaštitili čepastom folijom. Na konstrukcijske spojeve i spojeve zid-temeljna ploča ugradili smo bentonitnu traku.

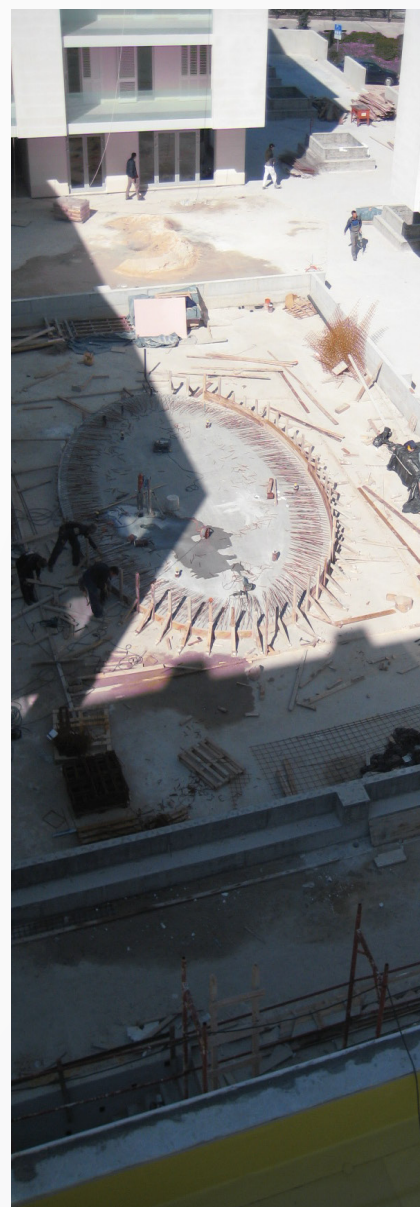


Hidroizolacija loggia i terasa i sanitarnih čvorova

Hidroizolacija loggia, terasa, kupaonica, sanitarnih čvorova, cvjećarnika i fontane izvodila se fleksibilnim premazima. S obzirom da se za svaki pojedini detalj koristi druga vrsta premaza, prije izvođenja potrebno je konzultirati naš tehnički odjel kako bi Vam preporučio najbolja rješenja za Vaš objekat. Na ovome objektu koristili smo BASF fleksibilne premaze za vanjsku u unutarnju upotrebu (kao što su PCI Gisogrund, Seccoral 2K, Lastogum 2K, Pecimor 2K).

Zeleni krov, krov garaže i ostale krovne plohe

Zelene krovove smo izvodili sa hidroizolacijskom PVC membranom iz palete proizvoda G serije, Protan GG 2.0 posebnih karaktteristika namijenjenih za upotrebu za zelene krovove kao što su protudegradivni aditivi i sl. Investitor je također tražio da se i krov garaže izvede kvalitetnijim Protan GG proizvodom pa smo izvodili i krovne garažne plohe sa istim proizvodom. Potrebno je napomenuti da se obavezno kao mehanički zaštitni sloj kosriti isključivo polipropilenski geotekstil u svim opterećenim sustavima kao što je zeleni krov, krov opterećen šljunkom ili betonskim kulir pločama.





Funda d.o.o.
Bana Josipa Jelačića 45
10290 Zaprešića
Croatia

tel: 01 3340 340
fax: 01 3340 343
email: info@funda.hr
web: www.funda.hr