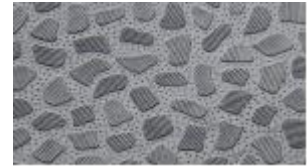


PROTAN SE 2.0



Opis proizvoda:

Protan SE 2.0 je višeslojna krovna hidroizolacijska membrana ojačana poliesterskom mrežicom proizvedena od plastificiranog polivinil klorida (PVC-a). Područja primjene su izloženi ravni krovovi, slobodno se polaže i mehanički fiksira na ravne, kose i bačvaste krovove.

Protan SE 2.0 sadrži stabilizatore, koji omogućuju visoku otpornost na visoke i niske temperature, otpornost na degradaciju, UV zračenje i protugorive retardante. Iznimna otpornost na mehaničke sile kidanja što je od velike važnosti u mehanički fiksiranim sustavima.

Protan SE serija proizvoda sadrži jedinstvenu protukliznu površinsku strukturu koja spada pod standardni proizvodni program. U usporedbi sa ostalim proizvodima pruža značajni sigurnosni faktor ujedno podiže i estetku vrijednost samog projekta.

Postupak zavarivanja izvodi se opremom za vruće varenje ugrijanim zrakom.

Podaci o proizvodu:

	Metode testiranja	Vrijednosti
Debljina, mm	EN 1849-2	2,0 (-5%/+10%)
Otpornost na istezanje, N/50mm	EN 12311-2	≥1050
Izduženje, %	EN 12311-2	≥15
Trapezoidna sila sloma, N	EN 12310-2	≥210
Dimenzionalna stabilnost, %	EN 1107-2	≤±0,5
Mogućnost savijanja na niskim temperaturama, °C	EN 495-5	≤-25
Otpornost na statičko opterećenje, N	EN 12730	≥200
Proboj na udarac, mm	EN 12691:2006	≥800
Otpornost spoja na guljenje, N/50mm	EN 12316-2	≥150
Otpornost spoja na pucanje, N/50mm	EN 12317-2	≥1000
Otpornost na tuču, m/s	EN 13583	≥17
Paropropusnost	EN 1931	μ=15000
Otpornost na vatru	ENV 1187	B _{ROOF} (t*)

*Posebnu dokumentaciju za klasifikaciju zaštite od vatre sukladno normama ENV 1187 dijelovi 1, 2, 3 i 4, moguće je dostaviti na zahtjev.

Standardne boje: Svijetlo siva, tamno siva, crna, crvena i bakreno zelena. Ostale boje je moguće naručiti.

Standardne dimenzije role: 1m i 2m širina role, duljina 15m. Moguće je naručiti i ostale dimenzije.

Recikliranje: Moguće je reciklirati Protan SE 2.0